

**Elis'pocus
preparatus!**

Din praf de stele
și rază de soare,
venim c-o promoție
fermecătoare!

elis
PAVAJE

35%
discount

Între **20 aprilie - 31 mai 2023** ai **35% discount** la achiziția pavelor din beton vibropresat: **Umbra D10, Trenova D2 și Trenova Romb Grande.**

Pentru mai multe detalii, adresează-te unui partener Elis Pavaje sau vizitează site-ul www.elis.ro.



Umbra D10

Creează o senzație de ordine, armonie și echilibru cu pavelele Umbra D10!

Datorită finisajului superior vizibil accentuat și a gamei cromatice, aceste pavele pot fi montate într-o dispunere monocromă sau ca o combinație a celor patru nuanțe diferite de pavaj.

Forma alungită și suprafața cu aspect de criblură a acestor pavele completează stilul elegant, fiind în același timp deosebit de rezistente la alunecare, pentru ca tu să poți păși în siguranță.

Beneficii

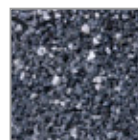
- Suprafața structurată a pavelelor asigură rezistență superioară și un aspect deosebit.
- Poți alege din 4 variante de nuanțe.
- Asigură rezistență la alunecare, fiind ideale inclusiv în jurul piscinelor.



Umbra D10	
grosime	6 cm
dimensiuni	10/40 cm
buc/mp	25
mp/palet	~10,80
kg/mp	~133,35
suprafață	spălată
trafic	ușor (max. 3,5 t)



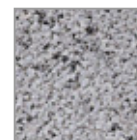
alb-crem



antracit



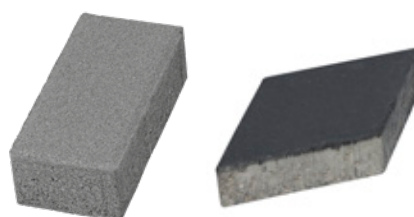
gri deschis



gri închis



Trenova D2 / Romb Grande



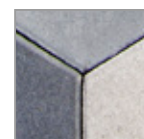
Schimbă aspectul monoton al curții tale! Alege modelele Trenova D2 sau Trenova Romb Grande, cu o combinație modernă din trei nuanțe de antracit, gri deschis și gri închis, pentru a conferi spațiului amenajat un efect vizual tridimensional, foarte bine structurat și un plus de originalitate și dinamism. Dacă îți dorești un design cu forme geometrice și culori metalice sau ești în căutarea unor decoruri atipice, îți recomandăm să alegi această soluție când celelalte elemente arhitecturale din curte sunt simple vizual, monocrome (ex: fațada casei, gardul).

Beneficii

- Se livrează ca mix de 3 nuanțe pentru a obține un pavaj cu efect 3D.
- Efectul vizual 3D se poate obține prin mai multe moduri de dispunere, posibilitățile fiind limitate doar de imaginația proiectantului.

	D2	Romb Grande
grosime	6 cm	6 cm
dimensiuni	10/20 cm	19,5/33 cm
buc/mp	50	30
mp/palet	~10,80	~9,22
kg/mp	~129,65	~139,90
suprafață	beton monocrom combi	
trafic	ușor (max. 3,5 t)	

Obs.: Modelele **Trenova** se achiziționează doar în combinație de cele trei nuanțe.



antracit, gri deschis, gri închis

Oferă o nouă dimensiune grădinii tale cu pavelele Umbra D10 sau Trenova. Prin montajul alternativ de pavele în nuanțe diferite poți obține un efect care să fascineze privitorul și să ofere un echilibru vizual decorului tău exterior. Montajul monocromatic al pavelelor îți va pune în valoare elementele complementare amenajării, precum focarul, băncile sau jardinierele.

Primăvara aceasta pășește împreună cu cei dragi în propriul vostru spațiu de poveste! Trăiește momente magice, într-un spațiu magic, creat cu Elis Pavaje!

DE CE SĂ ALEGI PAVELE DIN BETON VIBROPRESAT ELIS PAVAJE?

- Montajul pe strat de nisip permite re folosirea pavelelor în caz de reparații subterane.
- Asigură o stabilitate foarte bună suprafețelor pavate datorită îmbinării pe mai multe muchii.
- Au o rezistență mecanică foarte bună datorită materialului dens, omogen, obținut prin vibropresare.
- Sunt rezistente la multiple cicluri de îngheț-dezghet.
- Permit aerisirea solului și asigură un drenaj eficient printre rosturi.
- Oferă posibilități nelimitate de amenajare (linii curbe, ruperi de linii prin mixuri de modele).
- Pavelele beneficiază de o garanție de 5 ani.

ETAPELE AMENAJĂRII CU PAVELE!

■ Planifică proiectul

Gândește-te la destinația lucrării: terasă, parcare, curte sau alee pietonală. Alege stilul amenajării astfel încât să se potrivească cu casa și restul ambientului. Caută inspirație: facebook, website, catalog. În final, stabilește un buget estimativ!

■ Selectează montatorul

Contactează cel puțin 2 montatori și cere să vizualizezi lucrări realizate de aceștia. De preferință, pornește de la recomandările prietenilor, familiei, vecinilor. În final, semnează contractul și asigură-te că firma aleasă are disponibilitate când ai nevoie.

■ Realizează proiectul

Asigură-te de calitatea, cantitatea, de manipularea și depozitarea produselor în bune condiții. Ține legătura cu montatorul, pentru a fi informat despre statusul lucrării.

■ După montaj

La finalul lucrării parcurge toată suprafața pentru a te asigura că este totul în regulă. Solicită certificatul de garanție al pavelelor, care este de 5 ani și garanția lucrării, pentru minim 1 an, pentru ca aceasta să treacă peste un ciclu de îngheț-dezghet. Discută cu montatorul un plan ulterior de curățare și întreținere a lucrării.

Pentru detalii despre etapele montajului pavelelor, te invităm să consulți ghidul nostru disponibil aici:



Fabrica Petrești - jud. Alba
Sediul central
str. Zorilor, nr. 1, Petrești
tel. 0258 743 682, fax 0258 743 284
office@elis.ro

Fabrica Stoenеști - jud. Prahova
Punct de lucru
str. Independenței, nr. 107, Ariceștii Rahtivani
tel. 0244 380 835/836/837, fax 0244 380 838
office-ph@elis.ro

Fabrica Secuiei Noi - jud. Neamț
Punct de lucru
DN2 (E85), nr. 66, Secuiei Noi
tel. 0370 501 199/129
office-nt@elis.ro

Fabrica Vințu de Jos - jud. Alba
Punct de lucru
str. Devei, nr. 17, Vințu de Jos
tel. 0751 514 442
office-ab@elis.ro

Fabrica Arad - jud. Arad
Punct de lucru
DJ 709B Arad-Curtici, km 3+800m stânga
tel. 0743 239 479
office-ar@elis.ro